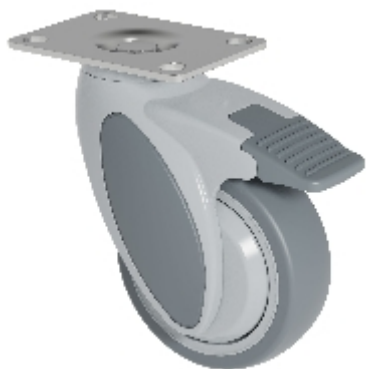


Roulette pivotante avec frein total arrière:

KSF2-41C-P95 (VIVAX 2.0)



## Caractéristiques techniques

Diamètre		100 mm
Largeur de roue		32 mm
Hauteur totale		142,5 mm
Déport		46 mm
Dimensions de la platine		95x70 mm
Diamètre des trous de fixation		8,5 mm
Entraxe des trous de fixation		75x50/72x52 mm
Capacité de charge		100 kg
Poids		600 g

## Description technique

chappe pivotante en nylon de haute qualité  
résistant aux chocs

pivot avec roulement à billes et étanchéité profonde



## Roue

roues noyau en polypropylène

bandage en caoutchouc thermoplastique (TPE,  
Shore A 87)

protection avec pare-fils

roulement à billes

non huilant