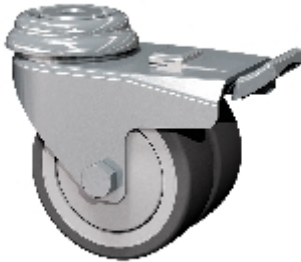


Roulette pivotante avec frein total arrière:

DSF-31C-L10 (Serie/s DS)



Caractéristiques techniques

Diamètre		75 mm
Largeur de voie		2x25 mm
Largeur du moyeu		60 mm
Hauteur totale		99 mm
Déport		31 mm
Ø-du trou central		10 mm
Rayon de pivotement du frein		99 mm
Capacité de charge		100 kg

Description technique

Boîtier en tôle d'acier

palier pivotant avec roulement à billes à deux rangées

galvanisé-passivé



Roue

Roue double

corps de roue en polypropylène

bandage thermoplastique (TPE, Shore A 87)

protège-fil

roulement à billes

non huilant